

KM/55001/M Cilindri a profilo tondo in acciaio inox

Doppio effetto - Ø 32 ... 125 mm



Profilo pulito
Resistente agli acidi ed alla corrosione
Pistone magnetico standard
Conforme a ISO 6431
Adatti per applicazioni nell'industria alimentare
Raschiastelo speciale standard

CARATTERISTICHE TECNICHE

Fluido:

Aria compressa, filtrata, lubrificata o non lubrificata

Esercizio:

Doppio effetto, con pistone magnetico, ammortizzamento regolabile

Pressione d'esercizio:

1 ... 10 bar

Temperatura d'esercizio:

-20°C ... +80°C max

Contattare il nostro Servizio Tecnico per applicazioni a temperature inferiori a +2°C

Corsa:

Corse non standard (disponibile 1600 mm max.)

MATERIALI

Camicia: X5 Cr Ni 18 10 (1.4301; AISI 304)

Testate: X10 Cr Ni S 18 9 (1.4305; AISI 303)

Stelo: X10 Cr Ni S 18 9 (1.4305; AISI 303)

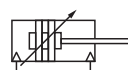
'O'-ring: FPM

Guarnizioni pistone: poliuretano

Guarnizioni ammortizzamento: gomma nitrilica

MODELLI STANDARD

Ø	Stelo Ø	Dimensione della connessione	MODELLI	ACCESSORI					
				Sensore reed con cavo integrato da 5 m	Montaggio Sensori	Regolatore di flusso Raccordi in ottone nichelato Diametro tubo in grassetto	Raccordo diritto	Raccordo a gomito	
32	12	G1/8	KM/55033/M/*	M/50/LSU/5V	QM/33/432/22	10K510618	102250618	102470618	
40	16	G1/4	KM/55041/M/*	M/50/LSU/5V	QM/33/440/22	10K510628	102250628	102470628	
50	20	G1/4	KM/55051/M/*	M/50/LSU/5V	QM/33/450/22	10K510828	102250828	102470828	
63	20	G3/8	KM/55064/M/*	M/50/LSU/5V	QM/33/463/22	10K510838	102250838	102470838	
80	25	G3/8	KM/55081/M/*	M/50/LSU/5V	QM/33/480/22	10K511038	102251038	102471038	
100	25	G1/2	KM/55101/M/*	M/50/LSU/5V	QM/33/100/22	10K511248	102251248	102471248	
125	32	G1/2	KM/55126/M/*	M/50/LSU/5V	QM/33/125/22	10K511248	102251248	102471248	



* Inserire lunghezza corsa in mm

Per informazioni su altri sensori magnetici andare a pag 1-290
Disponibili altri accessori in plastica o acciaio inox, vedere registro 7

OPZIONI

★KM/55★/★**/★**/★**★**

Varianti	Sostituire	Corsa (mm)
Versione alte temperature: 150°C max	T	1600 max.

Diametri cilindro (mm)	Sostituire	Cilindro con fissaggi integrati	Sostituire
32	033	Cerniera posteriore	D2
40	041	Cerniera maschio	R
50	051	Cerniera maschio con snodo	UR
63	064		
80	081		
100	101		
125	126		

Varianti	Sostituire
Standard	M
Testata anteriore filettata	MF
Filettatura anteriore per fissaggio centrale	MFT
Doppio stelo (Ø 32 ... 63 mm)	JM
Stelo prolungato	MU

*KM/55***/MU/***/****
 Prolungamento (mm)

Non considerare le posizioni corrispondenti alle opzioni inutilizzate. Es. KM/55033/M/50. Per eventuali combinazioni di varianti cilindro contattare il nostro Servizio Tecnico. Le guarnizioni termoresistenti non sono disponibili per tutte le varianti. Queste opzioni si riferiscono solo alle varianti cilindro. Ulteriori varianti/opzioni non sono possibili. Per avere informazioni sulle varianti, fare riferimento al data sheet.

FISSAGGI



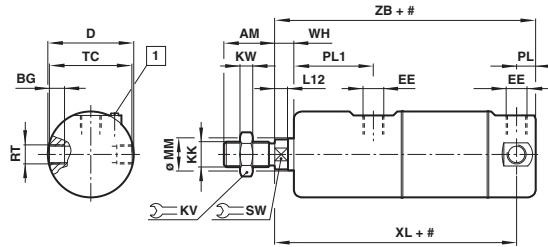
Ø	F	H	L	N	UF
32	KQA/55433/25	QM/55232/28	KQM/55032/24	M/P34276	KQM/8032/32
40	KQA/55441/25	QM/55240/28	KQM/55040/24	M/P34277	KQM/8040/32
50	KQA/55451/25	QM/55250/28	KQM/55050/24	M/P34278	KQM/8050/32
63	KQA/55451/25	QM/55263/28	KQM/55063/24	M/P34278	KQM/8050/32
80	KQM/8080/25	QM/55480/28	KQM/55080/24	-	KQM/8080/32
100	KQM/8080/25	QM/55410/28	KQM/55100/24	-	KQM/8080/32
125	KQM/8125/25	QM/55125/28	KQM/55125/24	-	KQM/8125/32

KM/55001/M Cilindri a profilo tondo in acciaio inox

Doppio effetto - Ø 32 ... 125 mm

CILINDRI STANDARD

KM/55001/M

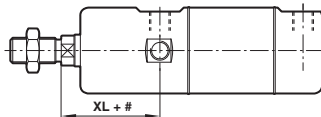


Corsa
1 Viti di ammortamento

MODELLI	Ø	AM	BG	Ø D	EE	KK	KV	KW	L12	Ø MM	PL	PL1	RT	SW	TC	WH	XL	XH	ZB	a	per
																				0 mm	25 mm
KM/55033/M	32	22	6	36	G 1/8	M10 x 1,25	17	5	6	12	9	39	M8 x 1	10	34,5	8	124,5	47	132	0,78 kg	0,06kg
KM/55041/M	40	24	8	44	G 1/4	M12 x 1,25	19	6	6,5	16	15	50	M10 x 1	13	42	10	142	57	154	1,36 kg	0,09 kg
KM/55051/M	50	32	9,5	54	G 1/4	M16 x 1,5	24	8	8	20	12	50	M12 x 1,5	17	52	12	152	62	164	2,25 kg	0,13 kg
KM/55064/M	63	32	10	68	G 3/8	M16 x 1,5	24	8	8	20	13	51	M14 x 1,5	17	66	13	159	64	172	3,78 kg	0,16 kg
KM/55081/M	80	40	18	86	G 3/8	M20 x 1,5	30	10	10	25	16	47	M16 x 1,5	22	83,5	13	160	60	176	5,99 kg	0,25 kg
KM/55101/M	100	40	22	106	G 1/2	M20 x 1,5	30	10	10	25	19	47	M20 x 1,5	22	102,5	15	178	62	197	10,36 kg	0,29 kg
KM/55126/M	125	54	29	133	G 1/2	M27 x 2	41	13,5	13	32	17,5	62,5	M24 x 1,5	27	128,5	20	207,5	82,5	225	22,97 kg	0,48 kg

Altre versioni

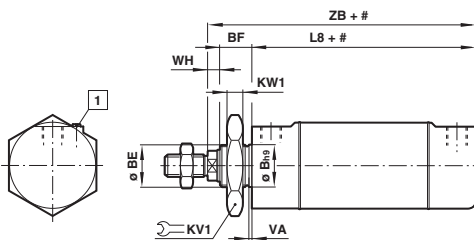
KM/55001/MRT – Cilindro con filettatura anteriore per fissaggio centrale



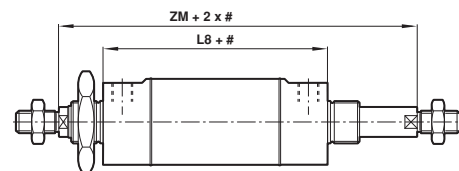
MODELLI	Ø	XL1
KM/55033/M	32	47
KM/55041/M	40	57
KM/55051/M	50	62
KM/55064/M	63	64
KM/55081/M	80	60
KM/55101/M	100	62
KM/55126/M	125	82,5

KM/55001/MF – Cilindro con testata anteriore filettata

KM/55001/JM – Cilindri doppio stelo



1 Viti di ammortamento

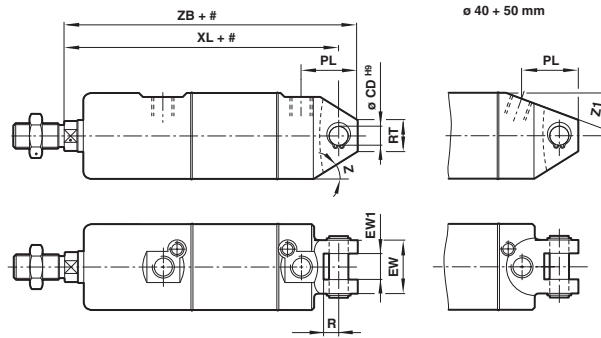


Corsa

MODELLI	Ø	Ø Bh9	BE	BF	KV1	KW1	L8	VA	WH	ZB
KM/55033/MF	32	30	M30x1,5	30	36	8	94	3	8	132
KM/55041/MF	40	38	M38x1,5	35	46	10	109	3	10	154
KM/55051/MF	50	45	M45x1,5	38	55	10	114	3	12	164
KM/55064/MF	63	45	M45x1,5	38	55	10	121	3	13	172

MODELLI	Ø	L8	ZM
KM/55033/JM	32	94	170
KM/55041/JM	40	109	199
KM/55051/JM	50	114	214
KM/55064/JM	63	121	223

KM/55001/M/D2 – Cilindro con cerniera posteriore

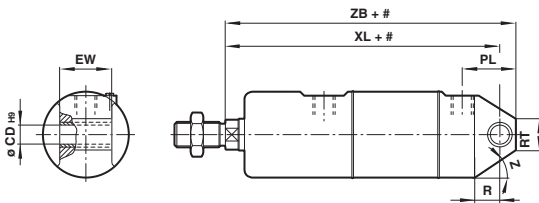


Corsa

MODELLI	Ø	Ø CD ^{H9}	EW	EW1 ^{+0,2}	PL	R	RT	XL	Z	Z1	ZB	a 0 mm	per 25 mm
KM/55033/M/D2	32	10	26	14	30,5	16,5	19	142	20°	–	151	0,78 kg	0,06 kg
KM/55041/M/D2	40	12	32	16	36,5	19,5	18	160	25°	15°	172	1,35 kg	0,09 kg
KM/55051/M/D2	50	12	41	21	36,5	21,5	24	170	30°	20°	182	2,24 kg	0,13 kg
KM/55064/M/D2	63	16	41	21	46	23,5	25,5	190	30°	–	205	3,74 kg	0,16 kg

Per dimensioni mancanti vedi pagina 1-268

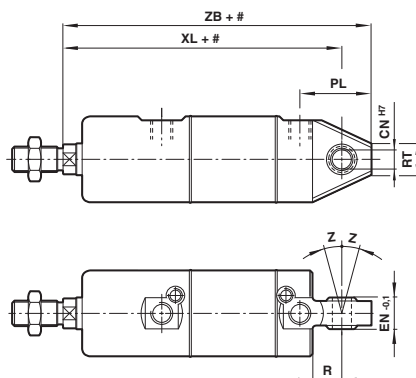
KM/55001/M/R – Cilindro con cerniera maschio



MODELLI	Ø	Ø CD ^{H9}	EW	PL	R	RT	XL	Z	ZB	a 0 mm	per 25 mm
KM/55033/M/R	32	10	25,8	29	14,5	19	142	20°	151	0,94 kg	0,06 kg
KM/55041/M/R	40	12	27,8	34	16	18	160	25°	172	1,47 kg	0,09 kg
KM/55051/M/R	50	12	31,7	33,5	19	24	170	30°	182	2,32 kg	0,13 kg
KM/55064/M/R	63	16	39,7	46	22	25,5	190	30°	205	3,98 kg	0,16 kg
KM/55081/M/R	80	16	49,7	65	24	41	210	30°	225	7,40 kg	0,25 kg
KM/55101/M/R	100	20	59,7	71	27	51	230	30°	250	12,54 kg	0,29 kg

Per dimensioni mancanti vedi pagina 1-268

KM/55001/M/UR – Cilindro con cerniera maschio con snodo



MODELLI	Ø	Ø CN ^{H7}	EN-0,1	PL	R	RT	XL	Z	ZB	a 0 mm	per 25 mm
KM/55033/M/UR	32	10	14	36	14,5	17,5	142	13°	158	0,84 kg	0,06 kg
KM/55041/M/UR	40	12	16	41	16	28,5	160	13°	178	1,41 kg	0,09 kg
KM/55051/M/UR	50	16	21	42,5	19	34	170	13°	191	2,31 kg	0,13 kg
KM/55064/M/UR	63	16	21	55	22	35,5	190	15°	213	3,82 kg	0,16 kg
KM/55081/M/UR	80	20	25	78	24	37,5	210	15°	238	7,32 kg	0,25 kg
KM/55101/M/UR	100	20	25	81	27	40,5	230	15°	260	12,26 kg	0,29 kg

Per dimensioni mancanti vedi pagina 1-268

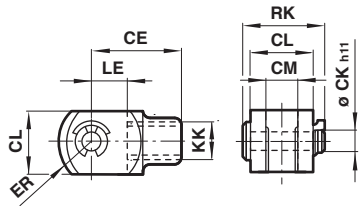
KM/55001/M Cilindri a profilo tondo in acciaio inox

Doppio effetto - Ø 32 ... 125 mm

FISSAGGI

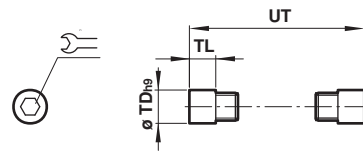
Forcella stelo - F

(DIN ISO 8140)



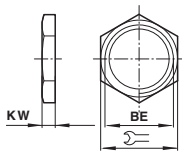
MODELLI	Ø	CE	Ø CK ^{h11}	CL	CM	ER	KK	LE	RK	kg
KQM/55433/25	32	40	10	20	10	16	M10 x 1,25	20	28	0,09
KQM/55441/25	40	48	12	24	12	19	M12 x 1,25	24	32	0,13
KQM/55451/25	50	64	16	32	16	25	M16 x 1,5	32	41,5	0,33
KQM/55451/25	63	64	16	32	16	25	M16 x 1,5	32	41,5	0,33
KQA/8080/25	80	80	20	40	20	32	M20 x 1,5	40	58	0,67
KQA/8080/25	100	80	20	40	20	32	M20 x 1,5	40	58	0,67
KQA/8125/25	125	110	30	55	30	45	M27 x 2	54	72	1,35

Snodo - H



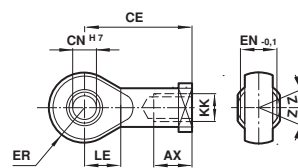
MODELLI	Ø	Ø TD _{h9}	TL	UT	ϕ	kg
QM/55232/28	32	10	8	51	5	0,02
QM/55240/28	40	12	9,5	63	6	0,03
QM/55250/28	50	14	11	76	6	0,05
QM/55263/28	63	16	13	93	8	0,07
QM/55480/28	80	18	13	111,5	8	0,09
QM/55410/28	100	20	14	131,5	10	0,25
QM/55125/28	125	25	20	168,5	10	0,32

Controdado - N



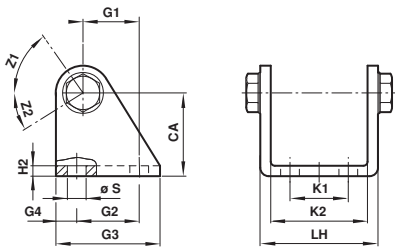
MODELLI	Ø	BE	ϕ	KW	kg
M/P34276	32	M30 x 1,5	36	8	0,03
M/P34277	40	M38 x 1,5	46	10	0,06
M/P34278	50	M45 x 1,5	55	10	0,08
M/P34278	63	M45 x 1,5	55	10	0,08

Forcella snodata - UF



MODELLI	Ø	filettatura	KK	CE	CN ^{R7}	EN ^{-0,1}	ER	AX	LE	Z	kg
KQM/8032/32	32	M10x1,25	43	10	14	14,5	20	14	13°	0,07	
KQM/8040/32	40	M12x1,5	50	12	16	16,5	22	16	13°	0,11	
KQM/8050/32	50	M16x1,5	64	16	21	21,5	28	21	15°	0,21	
KQM/8080/32	80	M20x1,5	77	20	25	25,5	33	25	15°	0,38	
KQM/8125/32	125	M27x2	110	30	37	35	51	35	15°	1,15	

Cerniera e controcerniera - L



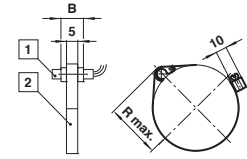
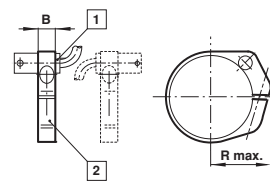
MODELLI	Ø	CA	G1	G2	G3	G4	Ø S	H2
KQM/55032/24	32	35	20	24	40	8	7	4
KQM/55040/24	40	40	27	30	50	10	9	5
KQM/55050/24	50	45	30	34	54	10	9	5
KQM/55063/24	63	50	34	35	65	15	9	5
KQM/55080/24	80	65	47,5	55	80	12,5	11	6
KQM/55100/24	100	77	63	70	100	15	11	6
KQM/55125/24	125	90	82,5	90	125	17,5	13,5	8

MODELLI	Ø	K1	K2	LH	Z1	Z2	kg
KQM/55032/24	32	20	46,5	59,5	65°	36°	0,15
KQM/55040/24	40	28	56,5	71	55°	32°	0,26
KQM/55050/24	50	36	68,5	83	60°	30°	0,33
KQM/55063/24	63	42	82,5	99	189°	25°	0,51
KQM/55080/24	80	55	102,5	125,5	193°	27°	0,96
KQM/55100/24	100	70	122,5	145,5	191°	25°	1,37
KQM/55125/24	125	90	152,5	175,5	188°	22°	2,51

QM/33/***/22 – Staffe per sensori

Ø 32 ... 80 mm

Ø 100 & 125 mm



- 1** Sensori magnetici
- 2** Staffe per sensori

MODELLI	Ø	B	R max.	kg
QM/33/432/22	32	10	29	0,07
QM/33/440/22	40	10	32	0,07
QM/33/450/22	50	10	38	0,08
QM/33/463/22	63	10	46	0,08
QM/33/480/22	80	12	54	0,09
QM/33/100/22	100	10	59	0,09
QM/33/125/22	125	10	72,5	0,10